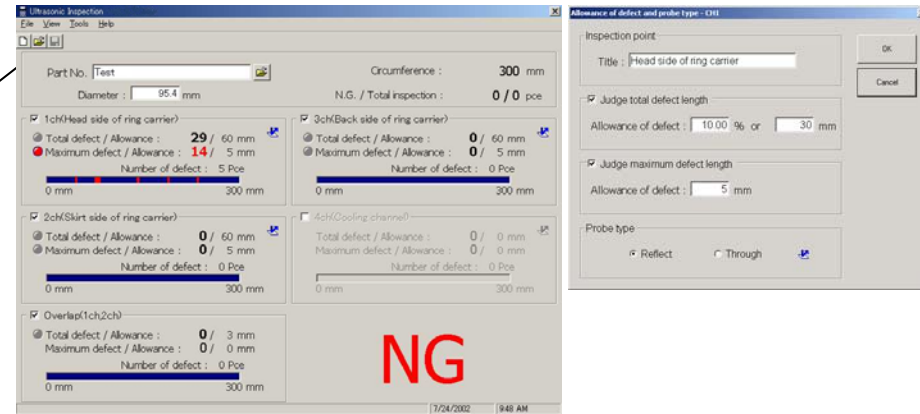
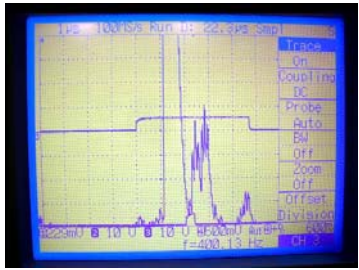


超音波検査 ピストン耐摩環接合検査装置

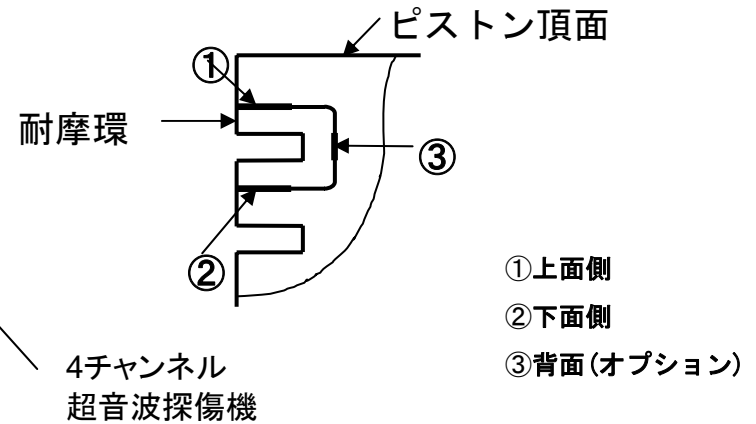
検査ソフトウェア



超音波探傷エコー画面



制御装置・探傷槽分離型



この設備はアルミピストンの「耐摩環とアルミ合金の接着状態」を超音波により非破壊検査する装置です。これにより、旧来から実施している蛍光探傷法や染色探傷法では不可能であった接着面内部の欠陥検査が可能になります。本装置で検査したピストンの信頼性は非常に高く、検査時間も旧来の方法の1/20以下に出来るなど、画期的な特徴を有した装置です。